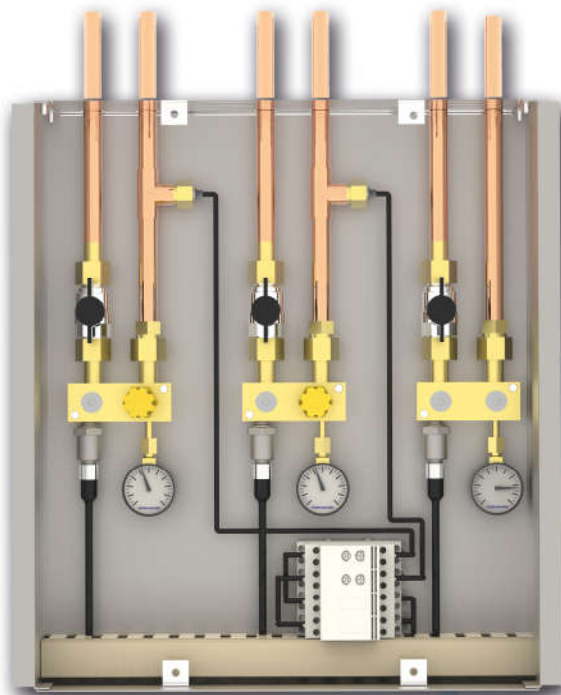


Skrzynka zaworowo-informacyjna z funkcją pomiaru przepływu gazu "SZI-P"



HGM		Historia	Całk. zuż.
Bieżący przepływ			
O ₂	2.5 bar	25	$\frac{1}{\text{min}}$
N ₂ O	3.0 bar	5	$\frac{1}{\text{min}}$
AIR	1.9 bar	18	$\frac{1}{\text{min}}$
O₂ N₂O AIR			

HGM		Zużycie miesięczne			ESC
M-ce	O ₂ m ³	N ₂ O m ³	AIR m ³		
Obecny	10	6	54		
1 wstecz	489	216	498		
2 wstecz	854	155	687		
3 wstecz	649	300	896		
4 wstecz	749	269	926		
5 wstecz	677	198	987		

Zastosowanie

Wyrób służy do monitorowania stanu gazów medycznych, dodatkowo wyposażony w funkcję pomiaru bieżącego przepływu gazów.

Urządzenie posiada sumator ogólnego zużycia gazu od początku uruchomienia oraz historię zużycia za ostatnie 6 miesięcy w rozbiciu na poszczególne miesiące.

Dane techniczne:

Typ: SZI-P
 Ciśnienie pracy: gazy sprężone 0-8 bar
 Wymiary: 350x460x90 (SxWxG)
 Zasilanie: 12V DC, 0.1A
 Medium: sprężone gazy medyczne (dowolna ilość)
 Współpraca z BMS i/lub MODBUS RTU.

Standardowe wielkości mierzonego przepływu, opcje skrzynek:

1. 0-100 l/min
2. 0-200 l/min
3. 0-500 l/min
4. Inne na życzenie Klienta

Wyrób medyczny klasy IIb.